

AB_DATE Produkt-Updates 2019

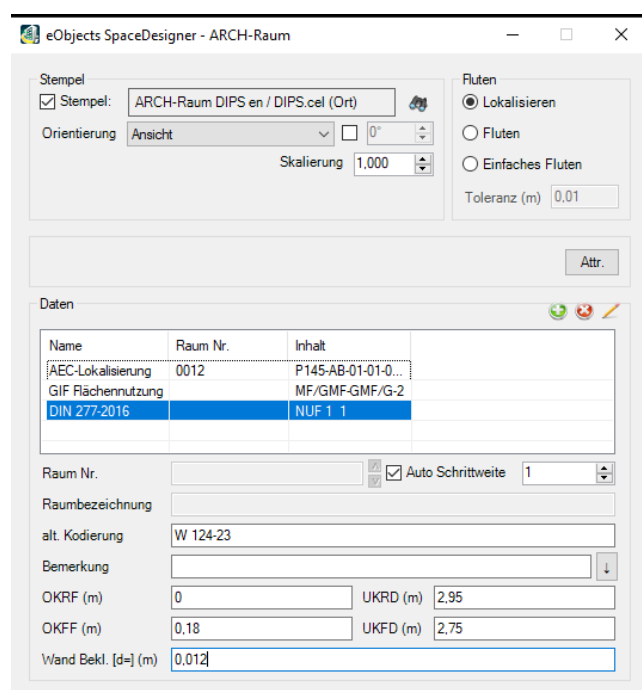
- Neuerungen VisualPlan / PowerPlan -

VisualPlan SpaceDesigner

Als erste Komponente der 64-Bit Version die den Übergang von VisualPlan in die Connect Edition vollzieht, ist der neue VisualPlan SpaceDesigner integriert. Er ergänzt zunächst die bestehende VisualPlan Raumbuch Funktionalität und macht VisualPlan/PowerPlan zu einer neuartigen leistungsfähigeren Flächenermittlungsmöglichkeit. Die komplette VisualPlan Connect Edition Version wird voraussichtlich in 2020 zur Auslieferung freigegeben.

Mit dieser Technik wird die gesamte Gebäudegliederungsstruktur abgebildet.

VisualPlan SpaceDesigner



- 3 unterschiedliche Methoden der Flächenermittlung
- Mehrere Kategorien (Flächenarten), - bzw. Kennwerte gleichzeitig auf eine Fläche zuweisen. Z. B.: DIN 277/GIF
- mehrere Räume gleichzeitig erfassen
- Gleichzeitige Inkrementierung der Raumnummern in unterschiedlichen Raumcodes beim Platzieren mehrerer Stempel
- Assoziative Raumstempelfunktion
Verschiebung der Raumfläche verschiebt den Raumstempel mit

VisualPlan Stempelfunktion

Die VisualPlan Objektstempel Funktion ist erweitert, so dass auch die neuen SpaceDesigner Stempel bei der Platzierung eingebunden werden können. Raumstempel verschieben sich mit der Raumfläche und verhalten sich assoziativ und können auch kopiert werden, ohne dass die Beziehung von kopiertem Raumstempel zu einer kopierten Raumfläche verloren geht.

Neue Bauteildefinitionen

VisualPlan hat einige Bauteilerweiterungen der VP - Element Funktion erhalten.

Neue Bauteile sind:

Träger, Pfetten, Fassade, Verkleidungs,-Bekleidungsbauteile etc. die wie mit der VP Element Funktion bearbeitet werden können. Im VP eObjects - Studio sind diese Bauteile mit Attributinformationen erweiterbar, so dass sich deutliche bessere Analysemöglichkeiten ergeben. Objektstempel sind für diese Bauteile neu erstellt worden; diese können Sie jederzeit Ihren Bedürfnissen anpassen.

Verbesserungen

An einzelnen Funktionen wurden kleinere Verbesserungen und Korrekturen durchgeführt. Insgesamt wurden VisualPlan und PowerPlan in Bezug auf Sicherheit, Performanz und Stabilität verbessert.

Neuerungen VP eObjects Studio

Das VP eObjects Studio ist um viele neue Funktionen erweitert worden.

Integration und Erweiterung der SpaceDesigner Funktion mit direktem Zugriff auf die Einbindung in die Kategorie Kataloge.

- Projektbezogene Lokalisierungskataloge für die z. B. AEC Lokalisierung

Erweiterung der Entitäten im VP eObjects Studio für die neuen VisualPlan Bauteile

- Alle VisualPlan Bauteile sind jetzt eObjects und lassen sich im eObjects Explorer mit Zusatzattribute editieren

Erweiterung der eObject Reports auf alle neuen VisualPlan Bauteile.

- Erweiterung der Reportausgaben nach z. B. Excel für die neuen Bauteile

Das Öffnen von DGN Dateien erfolgt jetzt deutlich schneller

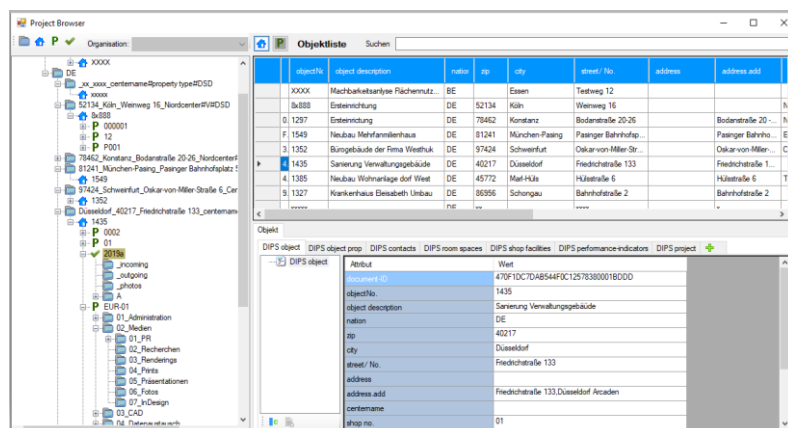
- Optimierung der Startvorgänge einer DGN Datei, - wenn keine Entität im DGN vorhanden ist, wird nicht mehr gescannt (bei größeren Dateien hat es bisher zu längeren Ladezeiten geführt)

eProject neu (64-bit)

Rollout einer neuen Projektverwaltungssoftware

eProject ein Projektmanagement System nach Maß.

eProject organisiert alle Dokumente und Dokumentinhaltsdaten eines Unternehmens, einer Organisation, einer Abteilung und /oder eines Projektes.



eProject vereinfacht damit die Verwaltung von Dokumenten sehr komfortabel und einfach. Ein schnelles Auffinden von Dokumenten ist kein Problem und lässt sich mit einfachen Mittel projektspezifisch anpassen.

eProject ist skalierbar und für jedes Unternehmen sehr schnell und wertschöpfend einsetzbar.

eProject ist einfach zu installieren, schnell angepasst und extrem flexibel um es an spezielle Projekte,- oder Unternehmensstrukturen anzupassen.

Die Datenhaltung von eProject erfolgt über das vorhandene Dateisystem und benötigt keine spezielle Datenbank. eProject bindet sich in allen zentral,- oder dezentral Datenverwaltungen ein und ermöglicht so eine optimale Anpassung an die Unternehmensanforderung.

Erzeugen, Suchen, Finden, Analysieren, Visualisieren

Ergebnisse von CAD Planinhalten lassen sich offline analysieren und bieten die Möglichkeit über viele Dokumente live Analysen zu machen, ohne dass ein CAD Dokument mit dem CAD System gestartet werden muss.

Ausgaben und Analysen können in Datenbanken exportiert werden, oder über Schnittstellen in bestehende Datenbanken eingefügt werden. (->SAP oder FM)

- Adressmanagement:

Verwaltung aller im Unternehmen relevanten Adressdaten, mit der Übernahmemöglichkeit aus vorhandenen E-Mail-Adressdaten.

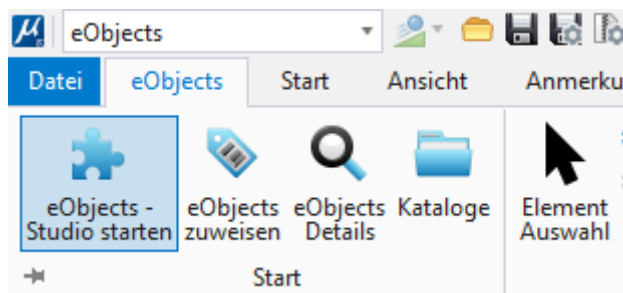
- Leistungsfähiger Plan,- Dokumentenversand:

Verwaltung aller versendeten Dokumenten mit chronologischer Nachverfolgung, wann welche Planungsbeteiligten, welche Dokumente versandt haben.

Direkter Zugriff auf das vorhandene/eigene E-Mail-System über SMTP

eObjects Technologie (64-Bit) ist für MicroStation Connect Edition freigegeben

Die eObjects Technologie schafft neue Wertschöpfungsbereiche in der CAD Anwendung. Viele neue Funktionen ermöglichen eine immer flexiblere Nutzung der MicroStation DGN Dateien.

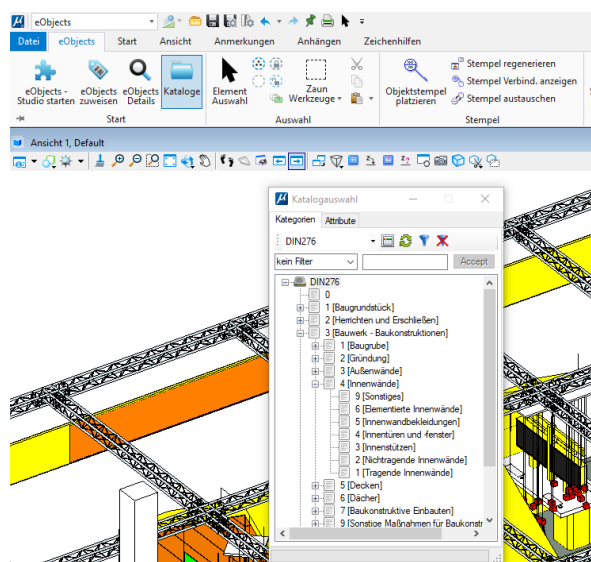


Speziell die Unterstützung aller Bentley Produkte, die auf Grundlage der MicroStation Connect Edition CAD Plattform gepowert sind, sind gemeinsam mit eObjects lauffähig.

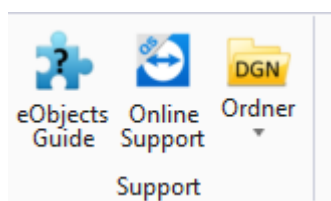
eObjects verbindet Gewerke, Disziplinen, Abteilungen und damit eine nie da gewesene Sichtweise auf die Daten des gesamten Konstruktionsprozess.

Alle grafischen Elemente der Connect Edition, können eObjects Entitäten werden.

Vom linearen Element bis zum parametrischen Volumenelement, können alle Elemente in intelligenter Weise genutzt werden.



Jegliche Planungsstandards, wie DIN oder EN Normen, stehen in verschiedenen Disziplinen zur Verfügung.



Ob DIN / EN Norm, jeder Anwender kann ganz einfach seine Klassifizierungsmerkmale festlegen und hierarchisch in Katalogen verwalten.

[Alle Software-Updates können in unserem Kunden-Downloadbereich heruntergeladen werden](#)

eObjects, wenn Standards keine Lösung mehr bieten