

VisualPlan Raum-Informer

Eine neue Technologie mit sehr flexiblen Einsatzmöglichkeiten

Der **'Raum Informer'** ist ein Ergänzungsprogramm zu der VisualPlan / PowerPlan Raumbuchtechnik. Der **'Raum Informer'** ermöglicht es, Rauminformationen aus einer DGN Datei zu analysieren und interaktiv zu verändern.

DINART_277	
Modellname	
<input checked="" type="checkbox"/>	EG
<input checked="" type="checkbox"/>	Raumauswertung-EG
<input checked="" type="checkbox"/>	Raumauswertung-O...
<input checked="" type="checkbox"/>	Raumauswertung-O...
<input checked="" type="checkbox"/>	Raumauswertung-O...

Die Raumdaten werden hierzu in einer listenbasierenden Struktur dargestellt und gliedern sich sofort nach DGN->Modell->Lokalisierung und Flächenschemata.

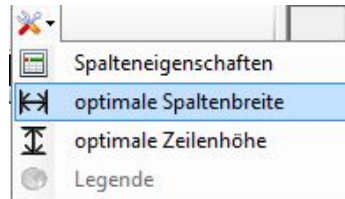
Alle zur Verfügung stehenden Raumdaten werden im **'Raum Informer'** tabellarisch dargestellt und können spaltenbezogen angeordnet bzw. ausgefiltert dargestellt werden.

Spalten als auch Filter können dabei in Dateien projekt-/ oder bürostandardbezogen abgespeichert werden.

Die Rauminformationen sind mit freien Attributen projektbezogen erweiterbar und können zu Auswertungszwecken sofort genutzt werden.

Be.	Ebr.	Ber.	Raum	Bezeichnung	Fläche Brutto [m²]	Umfang [m]	Tür [m²]	Fenster [m²]	Innenwand [m²]	Ermittlungsdatum	Außenwandbedeckung	Innenwandbedeckung	Wandelemente
A	0	1	1	Wohnes 1	20.940	14.416	1.893	4.884	81.203	12.07.2010 11:47	Gewandputz, Rauffaser, Latex	Gewandputz, Rauffaser, Anstrich	
A	0	1	2	Wohnes 2	40.892	35.033	3.779	9.769	67.572	12.07.2010 11:47	Gewandputz, Rauffaser, Latex	Gewandputz	
A	0	1	3	Sauna	22.779	21.529	0.000	9.769	56.647	12.07.2010 11:47	Gewandputz, Rauffaser, Latex	Gewandputz	
A	0	1	4	Konferenz 1	48.134	28.165	1.893	9.769	34.074	12.07.2010 11:47	Gewandputz, Rauffaser, Latex	Gewandputz	
A	0	1	5	WC 1	33.047	23.033	0.000	9.769	60.578	12.07.2010 11:47	Gewandputz, Rauffaser, Latex	Gewandputz	
A	0	1	6	WC 2	23.940	30.963	10.429	4.884	78.670	12.07.2010 11:47	Gewandputz, Rauffaser, Latex	Gewandputz	
A	0	1	7	Vorraum 1	23.147	30.411	6.917	2.785	77.138	12.07.2010 11:47	Gewandputz, Rauffaser, Latex	Gewandputz	
A	0	1	8	Vorraum 2	23.940	30.963	10.429	4.884	78.670	12.07.2010 11:47	Gewandputz, Rauffaser, Latex	Gewandputz	
A	0	1	9	Absatzraum	91.105	45.796	3.512	4.884	125.391	12.07.2010 11:47	Gewandputz, Rauffaser, Latex	Gewandputz	
A	0	1	10	Wohnes 3	20.369	19.035	1.889	4.884	50.062	12.07.2010 11:47	Gewandputz, Rauffaser, Latex	Gewandputz, Rauffaser, Anstrich	
A	0	1	11	Schwimmen	37.282	24.435	3.779	9.769	64.264	12.07.2010 11:47	Gewandputz, Rauffaser, Latex	Gewandputz, Rauffaser, Anstrich	
A	0	1	12	Konferenz 2	54.909	35.038	3.779	20.002	104.775	12.07.2010 11:47	Gewandputz, Rauffaser, Latex	Gewandputz, Rauffaser, Anstrich	
A	0	1	13	Konferenz 1H	71.287	34.119	3.382	21.356	86.960	12.07.2010 11:47	Gewandputz, Rauffaser, Latex	Gewandputz, Rauffaser, Anstrich	
A	0	1	14	Elektronium	48.234	28.100	0.000	10.816	79.091	12.07.2010 11:47	Gewandputz, Rauffaser, Latex	Gewandputz, Rauffaser	

Der **'Raum Informer'** erlaubt es des Weiteren einzelne Einträge zu editieren oder in beliebiger Auswahl z.B. spaltenbezogene Attribut-Zuweisungen vorzunehmen.



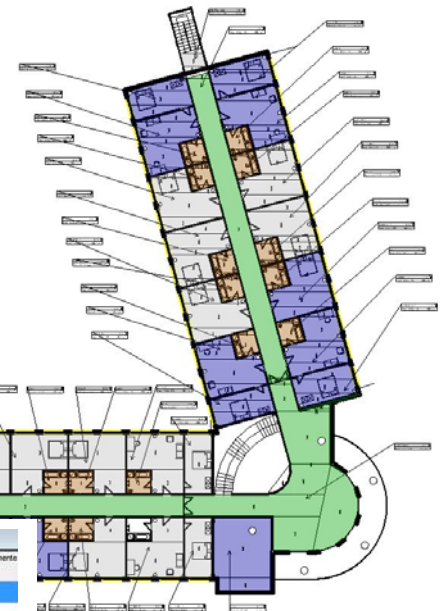
Damit ist eine bereichsübergreifende Editierbarkeit gegeben.

Die Zuweisungen und Änderungen können sofort in die Zeichnung gespeichert werden. Damit sind alle Raumstempel aktualisiert. Eine Veränderung an einem Raumstempel ist nun nicht mehr möglich.



Alle numerischen Spalten sind immer mit Gesamtsummen ausgestattet, so dass sofort die aktuellen geometrischen Größen zur Verfügung stehen.

Mit einfachen Mitteln lassen sich die gefilterten Daten nach z.B. Excel übergeben.



- Funktionalitäten:**
- In MicroStation/Powerdraft bzw. VisualPlan/PowerPlan einsetzbar
 - Frei definierbare und projektspezifische Attributfelder
 - DGN-basierende modellübergreifende Bearbeitungsmöglichkeit
 - Parallele Bearbeitung verschiedener Raumflächenarten
 - Auswahlbasierende abspeicherbare Datenfilter
 - Auswahlbasierende abspeicherbare Spaltenanordnungen
 - Spalten- und zeilenübergreifende Editierfähigkeit
 - Spaltenorientierte Attributzuweisungs- und Änderungsfunktion
 - Bidirektionale Editier- und Aktualisierungsfunktionalität mit den Raumstempeln

- Modellübergreifende Viewing- / Zoom-Funktion einzelner Räume bzw. gewählter Raumgruppen
- Ausgabe nach Excel, MS Office