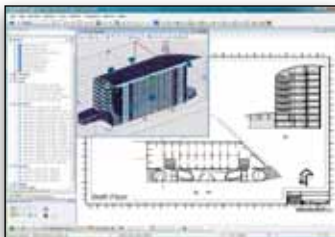


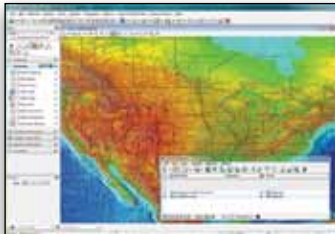
MicroStation® V8i

Eine Softwareplattform für Infrastrukturentwürfe

MicroStation V8i wird von Ingenieuren, Architekten, GIS-Spezialisten, Bauunternehmern und Anlagenbetreibern zum Entwerfen, Modellieren, Visualisieren, Dokumentieren, Kartieren und Unterstützen nachhaltiger Infrastrukturprojekte verwendet. MicroStation V8i zählt zu den in der Infrastrukturbranche bevorzugten Softwareplattformen, da diese integrierte und bewährte Lösung den Desktop-Rechner von Infrastrukturspezialisten mit einer Vielzahl intuitiver, interaktiver und hoch interoperabler Funktionen ausstattet.



Vereinfachte Montage von 2D-Entwürfen



Informationen zu einem Geokoordinatenprojekt



Visualisierung von Projektentwürfen



Erstellung intelligenter 3D-PDFs

Unterstützung der Interoperabilität

MicroStation V8i bietet Projektteams alle Vorteile einer weitreichenden Interoperabilität mit einer einzigen Software-Lösung. Mit MicroStation V8i können Anwender die Schwierigkeiten bewältigen, die mit der Wiederverwendung von DWG-Dateien einhergehen, und somit den Wert von DWG-Daten durch die Integration sämtlicher DWG- und DGN-Inhalte an einem bestimmten Speicherort erhöhen. Außerdem können sie 3D-Modelle aus verschiedenen Softwareprodukten sammeln und wiederverwenden. Durch die schnellere Bearbeitung umfangreicher Rasterdateien verkürzt sich die zur Projektabwicklung erforderliche Zeit.

Integrierte Geokoordinatenfunktionen

Die neuen, in MicroStation V8i enthaltenen Geokoordinatenfunktionen ermöglichen den Projektteams das präzise und schnelle Koordinieren von Projektinformationen aus mehreren Quellen in unterschiedlichen Formaten mithilfe verschiedener Koordinaten- und Rastersysteme. Mit den in MicroStation V8i integrierten Geokoordinatenfunktionen können Sie Vektor- und Rasterreferenzdaten leicht und präzise in ein und dieselbe Datei einfügen. MicroStation V8i enthält eine OGC-konforme WMS-Serverplattform und bietet gleichzeitig GPS-Standortinformationen in Echtzeit in der gleichen MicroStation-Entwurfsumgebung.

Interaktive, dynamische Ansichten

MicroStation V8i unterstützt Projektteams bei der 2D-Montage, der 3D-Modellierung und der Visualisierung mit dynamischen Ansichten. Mit diesen besonderen Ansichten können Anwender ihre Modelle in Scheiben schneiden und filtern, um gezielt einzelne Aspekte hervorzuheben und vollständig aufeinander abgestimmte 3D-Modelle und 2D-Unterlagen aus mehreren Projekten zu verwalten. Die Ansichten in MicroStation V8i sind insofern "dynamisch", als sie bei einer Änderung eines Modells unmittelbar aktualisiert werden. Ferner erleichtern sie den Projektteams die interaktive Montage von 2D-Entwürfen anhand von Draufsichten, Querschnitten und Höhenansichten.

Integrierte Druckverwaltung

Die in MicroStation V8i neu integrierte Druckverwaltung erleichtert den Projektteams die durchgängige Anwendung unternehmensspezifischer CAD-Standards beim Plotten von Entwürfen unter Verwendung von Druckvorlagen, beim Zusammenstellen hybrider Plotsätze, die aus DGN-, DWG-,

Raster- und anderen Vektordateien in 2D- und 3D-Formaten bestehen, sowie beim Erstellen identischer Papier- und PDF-Kopien anhand von Entwürfen mit einem Mausklick. Durch die Automatisierung von Plotvorgängen und den Stapelruck erspart die Druckverwaltung den Anwendern langwierige und kostenintensive manuelle Prozesse.

Intuitive Entwurfsmodellierung

Mit seinen Funktionen zur intuitiven Entwurfsmodellierung erfüllt MicroStation V8i sämtliche Anforderungen von Projektteams in Bezug auf die 3D-Modellierung mit einer einzigen Softwarelösung. Mit MicroStation V8i können Teams ihre Modelle erheblich schneller intuitiv und interaktiv erstellen und bearbeiten. Ferner können sie Geometrien aus verschiedenen Softwarequellen sammeln und zusammensetzen, um Zeit und Geld zu sparen. Zusätzlich können Anwender mit dem in MicroStation enthaltenen Modellersystem GenerativeComponents® im Handumdrehen intelligente Geometrien erstellen, um in kürzester Zeit möglichst viele Entwurfsoptionen auszuprobieren.

„Im Wesentlichen dreht sich alles um Zeitersparnisse und zügiges Arbeiten.“

- Wm Saunders Partnership LLP | WSP

Iteratives Luxology-Rendern

Mit der neuen, in MicroStation V8i enthaltenen und nahezu in Echtzeit funktionierenden fotorealistischen Luxology-Rendern-Engine fördern Teams das Engagement der übrigen Projektteilnehmer, validieren die Ausführung eines Projekts und sichern die Finanzierung von Entwurfsalternativen.

MicroStation V8i erlaubt die Erstellung qualitativ hochwertiger Bilder unter Verwendung vorkonfigurierter Einstellungen mit einem Mausklick für einen verbesserten Ausgleich zwischen Geschwindigkeit und Qualität. Dementsprechend können Projektteams ab sofort unglaublich realistische Innen- und Außenansichten anfertigen und dabei Lichtverhältnisse und Texturen schaffen, die ein Projekt so realitätsnah erscheinen lassen wie nie zuvor.

SYSTEMANFORDERUNGEN

Prozessor:

Intel Pentium oder AMD Athlon

Betriebssystem:

Windows Vista, Windows Vista x64, Windows XP Professional (SP2 oder aktueller), Windows XP Professional x64, Windows XP Home Edition (SP2 oder aktueller), Windows XP Tablet PC Edition, Windows Server 2003 (SP1 oder aktueller), Windows Server 2003 x64

Arbeitsspeicher:

Mindestens 512 MB, 2 GB empfohlen

Festplatte:

Mindestens 1GB freier Festplattenspeicher

ÜBER BENTLEY

Bentley ist ein weltweit marktführendes Unternehmen, das sich der Bereitstellung umfassender Softwarelösungen für nachhaltige Infrastrukturen widmet. Architekten, Ingenieure, Bauunternehmer und Anlagenbetreiber sind bei der Verbesserung von Lebens- und Umweltbedingungen von ausschlaggebender Bedeutung. Das Unternehmen hat sich zum Ziel gesetzt, seine Leistungen bei dem Entwurf, dem Bau und dem Betrieb von Projekten zu steigern. Bentley hilft der Infrastrukturbranche bei der optimalen Nutzung von IT-Technologien und den damit einhergehenden Lernprozessen, optimalen Verfahren und Kollaborationskonzepten. Nicht zuletzt fördert das Unternehmen die berufliche Laufbahn von Mitarbeitern, die an diesem Prozess teilhaben.

Weitere Informationen finden Sie unter www.bentley.com

BENTLEY - NIEDERLANDEN

Zentrale

685 Stockton Drive
Exton, PA 19341 USA
1-800-BENTLEY (1-800-236-8539)
Außerhalb der USA: +1 610-458-5000

Bentley Systems Europe B.V.

Wegalaan 2
2132 JC Hoofddorp
Niederlande
+31 23 556 0560

Bentley Systems Germany GmbH

Carl-Zeiss-Ring 5
85737 Ismaning
Tel: +49 89 9624320



MICROSTATION V8i AUF EINEN BLICK

Entwurfsproduktivität

- Anpassbare Oberfläche zum Gruppieren von Funktionen und Aufgaben
- Umfassende Funktionen für den Entwurf und die bauliche Durchbildung
- AccuDraw® für dynamische Eingaben mit einem Heads-Up-Display
- Intelligente und interaktive Fangfunktionen
- Positionszuordnung für die Tastatur
- Anpassbare Cursormenüs
- Dateihistoriennavigation
- Stapelkonvertierung mehrerer Formate

Unterstützung der Interoperabilität

- Bewährte DWG-Unterstützung mit Autodesk® RealDWG™
- Unterstützung von objektorientiertem Code
- Sammlung und Montage verschiedener Dateiformate, darunter: DWG, DXF, PDF, U3D, 3DS, Rhino 3DM, IGES, Parasolid, ACIS SAT, CGM, STEP AP203/AP214, STL, OBJ, VRML World, Google Earth KML, SketchUp SKP, Collada, ESRI SHP

Referenzen

- Referenzierung von 2D/3D DGN, DWG und zahlreichen weiteren Vektordateien
- Anhang umfangreicher Bilddateien als Referenzdateien
- Anhang versionierter Dateien mithilfe der Entwurfshistorie
- Anhang von PDF-Dateien als Referenz

3D-Entwurfsmodellierung

- Modellierung von Kurven, Flächen, Netzen, Objekten und Volumenelementen mit einer einzigen Lösung
- Intuitives Verschieben, Bewegen, Ziehen, Ausschneiden und Extrudieren von 3D-Geometrien
- Erstellung druckfertiger 3D-Modelle mit benutzerfreundlichen Funktionen
- Modellierung von Geometrien, Erfassung von Beziehungen und parametrische Erstellung mithilfe von GenerativeComponents
- Verwendung von Modellen aus der Google 3D Galerie und vielen anderen Quellen

Fotorealistisches Rendering

- Luxology-Rendering nahezu in Echtzeit
- Point-and-Shoot mithilfe geeigneter Material- und Beleuchtungsbibliotheken
- Multi-Core-Unterstützung für 32-bit Prozessoren
- Online verfügbarer RPC (Rich Photorealistic Content)
- Verteiltes / vernetztes Rendering

Leistungsstarke Animation

- Auf Luxology basierend für Geschwindigkeit und Realismus

- Key Frame- und zeitbasierte Animation
- Live-Animationsvorschau
- Zeitlinie bzw. Geschwindigkeitsgraphen

Drucken und Plotten

- Erstellung und Verwaltung von Plotsätzen, einschl. der Navigation, mit der Druckverwaltung
- Steuerung von Druckvoreinstellungen mit Druckvarianten
- Stapeldruck mehrerer Entwürfe
- Veröffentlichung intelligenter 2D/3D-PDFs mit echten Adobe™ PDF-Funktionen

CAD-Standard-Verwaltung

- Verwaltung von Bemaßungen, Text, Linienarten, Detailsymbolen und Anzeigestilen mit DGN-Bibliotheken
- Steuerung von Entwurfsmontageinhalt und Arbeitsablauf
- Elementvorlagen integrieren CAD-Standards in Tasks
- Funktionen zur Prüfung der Einhaltung von CAD-Standards

Dynamische Ansichten

- Automatische Koordination von 3D-Modellen und 2D-Entwürfen
- Erstellung von Dokumenten durch Ziehen und Ablegen von Grundrissen, Aufrissen und Querschnitten
- Verbesserung der interaktiven Visualisierung durch Schneiden und Filtern von 3D-Modellen
- Automatische Aktualisierung von Entwürfen bei der Änderung von Modellen
- Dynamische Aktualisierung aller verknüpften Beschriftungen

Geokoordination

- Unterstützung mehrerer hundert globaler Geokoordinatensysteme
- Geodatenreferenzierung mithilfe verschiedener Koordinatensysteme
- Einfache AEC-Koordinatenumwandlung für Gebäude
- Unterstützung des OGC-konformen Web Map Servers
- Erstellung und Referenzierung von PDFs anhand von Geodaten
- Google Earth-Integration
- Echtzeit-Unterstützung von GPS-Geräten

Bilddatei-Unterstützung

- Unterstützt mehr als 50 Bilddateiformate
- Unterstützung von mehrseitigen PDFs
- Mehrere Wavelet-Komprimierungsformate

Projektkoordination

- Dynamische Aktualisierung aller Beschriftungen
- Erstellung von Verknüpfungsgruppen zwischen DGN-, DWG-, PDF- und Microsoft Office-Dokumenten

- Navigation zwischen Inhalten in Dateien oder Modellen mittels Hyperlinks
- Veröffentlichung intelligenter PDFs mitsamt der Hyperlink-Intelligenz

Änderungsverwaltung

- Die Entwurfshistorie ermöglicht die Revisionskontrolle durch die Aufzeichnung sämtlicher Änderungen
- Rückgängig machen von Änderungen in Entwurfsdateien über eine beliebige Arbeitssitzung
- Vergleichen und Plotten von Änderungen in der Entwurfsdatei

Digitale Sicherheit

- Digitale Signaturen mit öffentlichen und privaten 2048-Bit-Schlüsseln
- Digitale Signaturen zur Bestätigung von Dateistatus und Genehmigungen
- Steuerung digitaler Rechte zum Anzeigen, Bearbeiten, Drucken und Kopieren von Dateiinhalten
- Vordefinierte Datumsangaben für den Ablauf des Zugriffs auf Inhalte

Entwurfsprüfung

- Prüfung und Kennzeichnung von Entwürfen mit Redline-Kommentaren
- Verwaltung von Kennzeichnungen und Prüfung von Arbeitsabläufen mit einer Kennzeichnungsübersicht
- Veröffentlichung von i-Modellen für Arbeitsabläufe zur Prüfung von Entwürfen

Zusammenarbeit zwischen Arbeitsgruppen

- Integration von ProjectWise® zur Verwaltung von Referenzdateien und Arbeitsbereichen sowie Titelblockintegration
- Integrierte Versionierung von Entwurfsdateien
- Integration von Microsoft SharePoint

Erweiterbarkeit der Anwendung

- Anpassbare Benutzeroberfläche
- Benutzerdefinierte Makros
- Unterstützung von Microsoft (VBA) .NET, C++, C# und Bentley MDL
- Universal Database-Verbindung

Grafikleistung

- DirectX-Grafiktechnologie
- Display Style-System
- PANTONE-, RAL- und NCS-Farbbücher
- Elementtransparenz, Anzeigeprioritäten und Gradientenfüllungen

Systemverwaltung

- Microsoft Windows-, Vista- und XP-Logo-Konformität
- Microsoft MSI-Installationsprogramme für eine effiziente Installation
- Gruppenlizenzen über SELECTserver